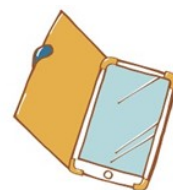


# 障害者IT支援

## スキルアップセミナー



\*障害のある方がスマホを便利に使うにはどうしたらいいの？  
\*アクセシビリティ機能は、どのようなものがあるのかしら？  
\*障害者IT支援をされている方のお話を聞きたい！  
\*障害の種類によって最適なアプリを知りたい。  
当セミナーでは、現在、障害者の支援をされている  
皆さまが日頃感じている“何故？”や“知りたい”に、お応えします。

※一般の方も、ご参加いただけます

■ 日時 令和元年10月21日(月曜) 13時～16時30分 (受付 12時45分)

■ 場所 日土地山下町ビル2階 会議室 <横浜市中区山下町23番地>

(みなとみらい線「日本大通り駅」徒歩3分、JR京浜東北根岸線・市営地下鉄「関内駅」徒歩11分)

### 【プログラム】

第1部	1 iPadの基本的な使い方・アクセシビリティ機能 2 障害者支援の事例発表 3 障害の種類とアプリの種類の紹介
第2部	1 障害者用意思伝達装置の実演

■ お申込みについては、裏面をご確認ください

【お申込み】 下記①～②のいずれかの方法でお申し込みください

### ①かながわIT支援ネットワークホームページの専用フォーム

<https://shien-network.kanafuku.jp/support/skillup20191021.html>



上記QRコードからもお申込み可能

### ②Eメール

[info@shien-network.kanafuku.jp](mailto:info@shien-network.kanafuku.jp)

※タイトルに「障害ITスキルアップセミナー参加希望」、本文に「氏名・住所・電話番号・メールアドレス」をご明記ください

1週間以内に「受講決定」についてのご連絡いたします

研修会の詳細・申込みはWEBサイト「かながわ障害者IT支援ネットワーク」をご覧ください。

かながわ IT支援

検索



**スマートフォンをお持ちの方はご持参ください。**（研修中に活用する場合があります）

なお、当日は、ソフトバンク株式会社の社会貢献事業の端末貸与事業を活用し、「iPad(1人1台)」「iPhone/android(グループごと)」をご準備いたします。

国内に大規模災害が発生した場合には、被災地へ優先的に提供されるため、学習内容が変更になる場合がありますのでご了承ください。

～当研修会は、神奈川県受託事業 障害者IT利活用推進事業の一環として、

障がい者をお持ちの方のIT利用を支援するボランティアの皆さまのスキルアップを目的としています。～

問い合わせ先: 公益社団法人かながわ福祉サービス振興会 情報サービス課

電話 045-680-5686 ・ FAX 045-227-5691 ・ ホームページ <https://shien-network.kanafuku.jp/>